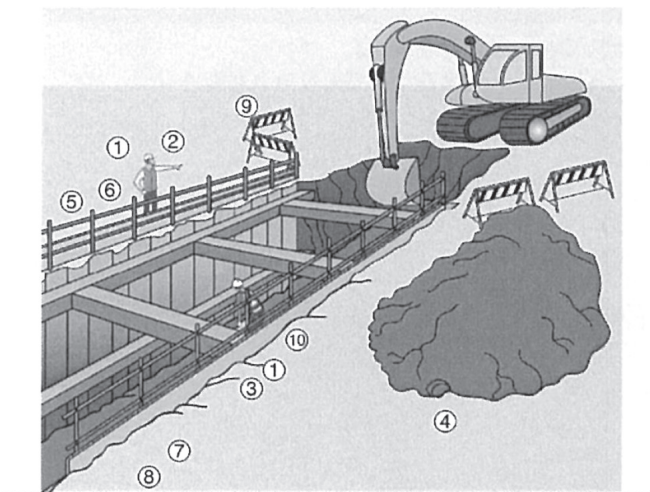


Ⅲ-2. 防土地崩塌临时支架



- 1 挖掘作业的深度超过 2m 时，是否任命了作业主管？
- 2 是否有裂缝及落石的检查表单？
- 3 是否依照防土地崩塌计划施工？
- 4 挖掘出的泥石是否堆放在安全地带？
- 5 挖掘深度超过 1.5m 时，是否采用防土地崩塌临时支架及扶手？
- 6 是否立即架设围令及中间桩？
- 7 是否任命了作业主管？
- 8 是否于作业开始前确认自然地基的状态？
是否确认雨后及地震后的自然地基的状态？
- 9 是否有禁止入内的路障、告示牌？
- 10 是否有上下阶梯？