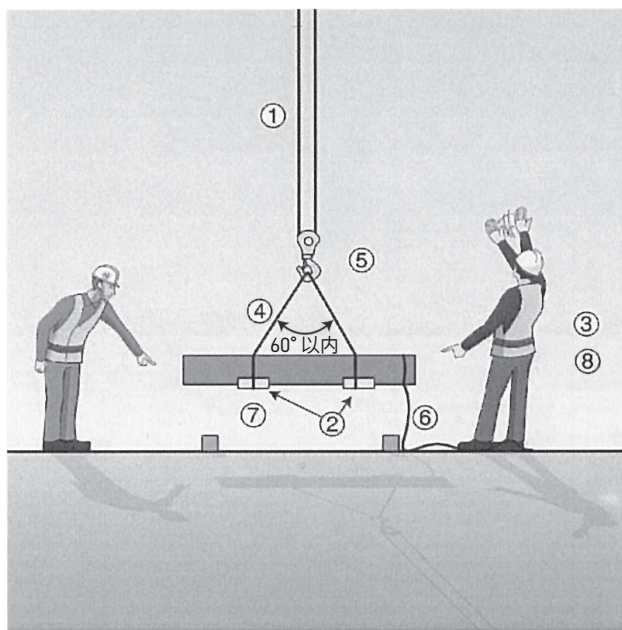


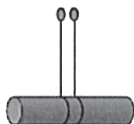
V-3-1. 吊装作业



- 1 缆绳是否受损？
- 2 是否针对货物的边角处实施防缆绳损伤措施？
- 3 吊装作业员是否持有相关资格证明？
- 4 吊挂角度是否在 60° 以内？
- 5 是否单股缆绳起吊？
- 6 长尺寸物品是否使用辅助绳？
- 7 起吊离地后，是否确认被吊物的稳定程度？
- 8 是否依照吊装作业责任人的指挥进行作业？

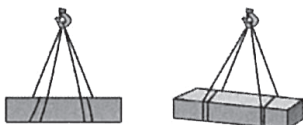
V-3-2. 吊装作业

1. 单股缆绳起吊
原则上禁止

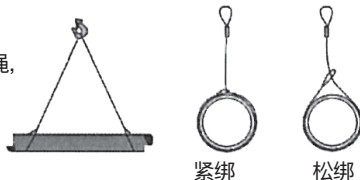


《辅助绳的使用》
辅助绳用于起吊大尺寸货物
使用辅助绳防止起吊货物晃动

2. 双股缆绳起吊
起吊大尺寸货物时,
双股缆绳起吊更安全



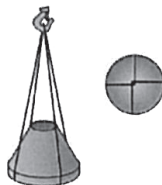
3. 挂钩挂住缆绳起吊
该种起吊方式会极度弯折缆绳,
建议不采用



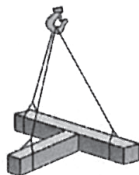
4. 口袋吊
使用高强度的口袋



- 6) 其它



- 三股缆绳起吊



5. 网吊
起吊小体积货物时使用

