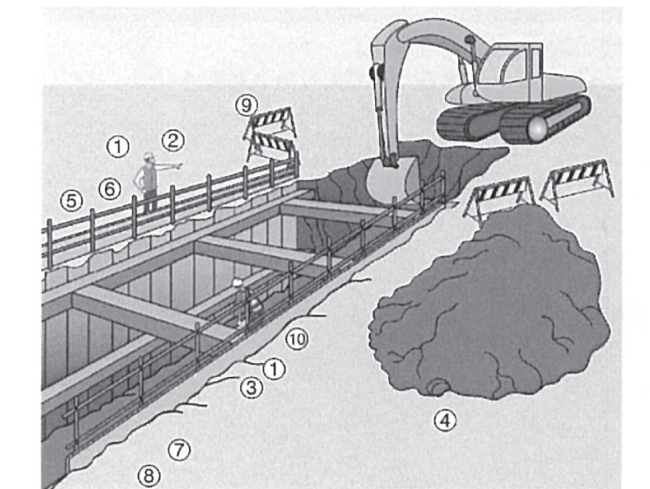


### III-2. Hệ chống



- 1 Có bố trí người đội trưởng quản lý công việc đào sâu hơn 2m?
- 2 Có bảng kiểm tra đầu mục cho sự cố nứt hoặc đá rơi trên cao?
- 3 Có thi công theo như kế hoạch chống lở đất?
- 4 Đất đào được bố trí tại một khoảng cách an toàn?
- 5 Khi đào sâu hơn 1,5m có bố trí các cọc chống lở đất và lan can?
- 6 Có cài đặt sớm các thanh chặn và thanh chống?
- 7 Người đội trưởng được bổ nhiệm thực hiện công việc?
- 8 Mặt đất tự nhiên được kiểm tra trước khi thực hiện công việc?  
Mặt đất tự nhiên được kiểm tra sau khi mưa hoặc động đất?
- 9 Có bố trí bảng cấm vào và lan can an toàn khu vực thi công?
- 10 Có cầu thang không?