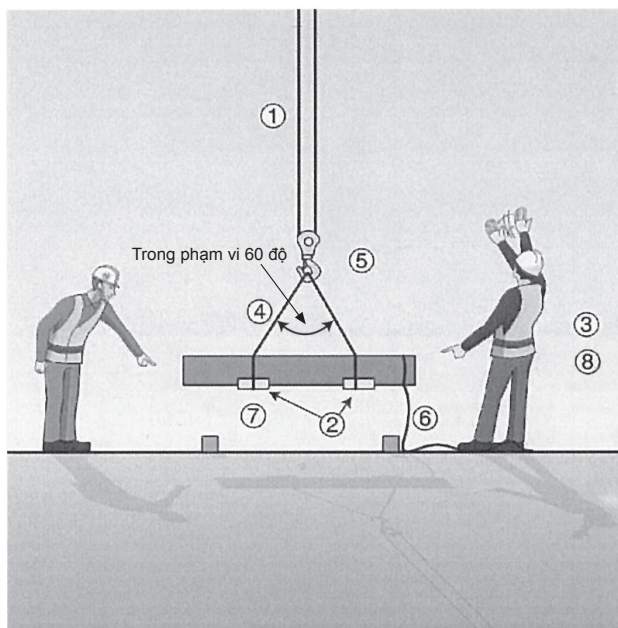


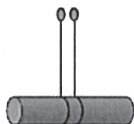
V-3-1. Cột, buộc, móc



- 1 Dây treo có bị nứt, xước?
- 2 Có vật bảo vệ tiếp xúc giữa dây cột và vật liệu?
- 3 Người vận hành, điều khiển có chứng chỉ vận hành?
- 4 Góc của dây treo trong phạm vi 60 độ
- 5 Tải trọng sử dụng nhiều hơn một sợi treo?
- 6 Tải trọng vật dài được điều khiển với dây phụ?
- 7 Các công nhân ngừng tại sau khi nâng và xác nhận sự ổn định?
- 8 Người điều khiển được bổ nhiệm khi thực hiện công việc?

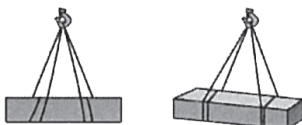
V-3-2. Cột, buộc vật

1. Cột đơn
Về nguyên tắc là cắm

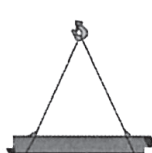


(Sử dụng dây phụ)
Dây phụ được sử dụng để nâng vật liệu dài
Dùng dây phụ để phòng ngừa tải sụp đổ

2. hệ 2 đầu nâng
khi nâng vật liệu dài, làm thành
hệ giá nâng, treo 2 đầu sẽ
an toàn.



3. Quấn vòng đôi có thể
tăng khả năng hơn
nhưng nó không được
mong chờ vì có
thể bị hư hại



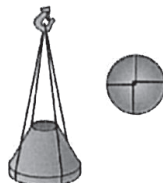
làm sao
cuốn chặt

Làm sao để cuốn
lỏng

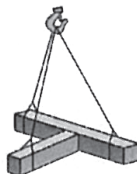
4. HAKAMA
Túi đựng vật.



- 6) Khác



- Cột 3 đầu



5. Dây mạng
Dây mạng được dùng để di
chuyển vật liệu nhẹ

