

ずい道等建設労働者健康情報管理システムのご案内

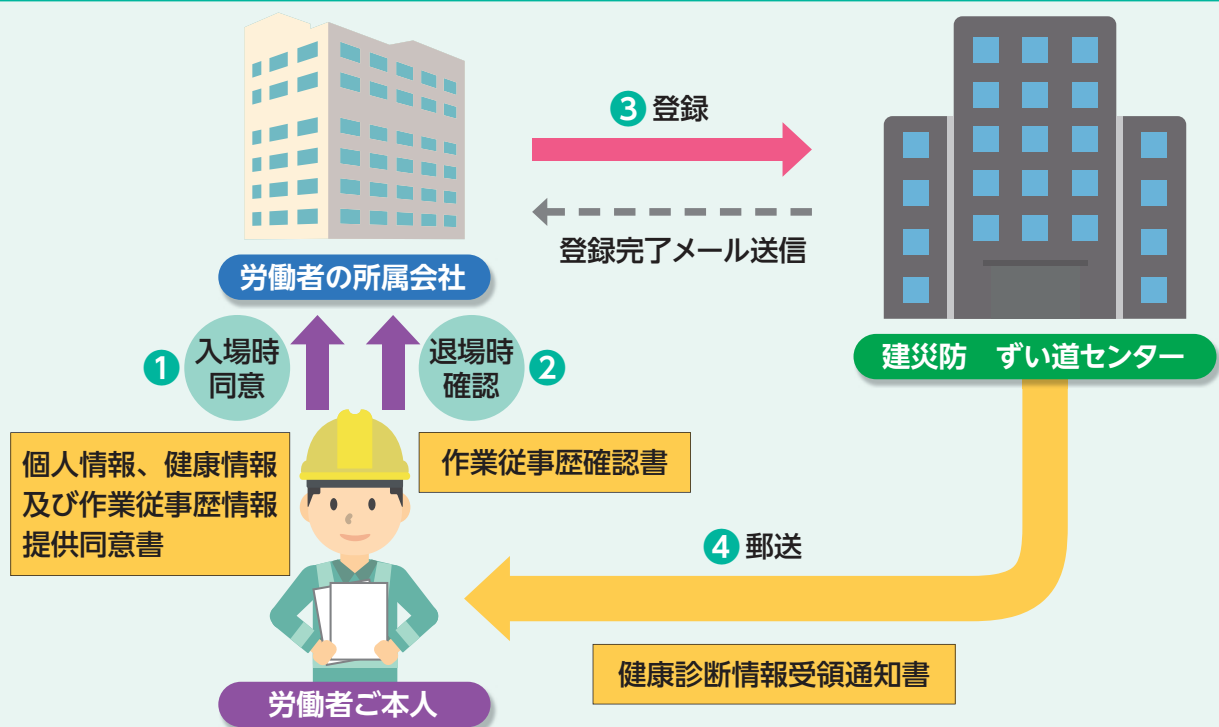


労働者皆さまのメリット

「建災防」があなたの健診結果・作業従事歴を大切にお預かりいたします！
是非 システム登録に「同意」をお願いします！

- 過去のじん肺健診結果・作業従事歴が一括で簡単に入手できます
- 再就職時の健康状態を証明する手段として活用できます

ご本人の健康情報・作業従事歴が登録されるまでの流れ



★ 1 入場後速やかに、「個人情報、健康情報及び作業従事歴情報提供同意書」に署名する

★ 2 退場時、「作業従事歴確認書」に記入し署名する

3 所属会社から、ご本人が従事したずい道等建設現場毎に、健康情報・作業従事歴が登録されます
※システム利用には費用はかかりません

4 建災防から「健康診断情報等受領通知書」が直接ご本人に郵送されます

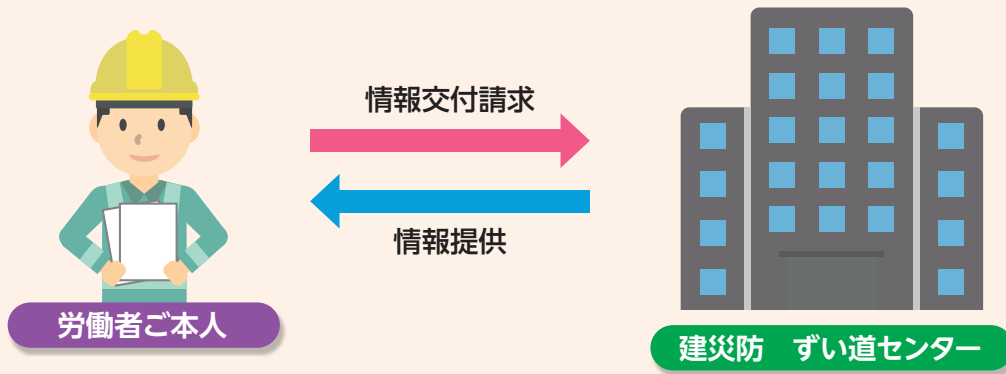
★ 労働者ご本人にさせていただくこと



厚生労働省・都道府県労働局・労働基準監督署

けん せつ ぎょう ろう どう さい がい ぼう し きょう かい けん さい ぼう
建設業労働災害防止協会(略称:建災防)

ご本人の健康情報・作業従事歴の情報交付請求の流れ



(注 1) ご家族及びご遺族等による交付請求については建災防にお問い合わせください。
(注 2) 健康診断情報等の請求時の切手代・通信費はご負担いただきます。

郵送の場合

「健康情報及び作業従事歴情報交付請求書」(以下 交付請求書) に必要事項を記入する

「交付請求書」と「住民票」、「本人確認書類」を同封し、ずい道センターに郵送する

登録先(住民票地)の住所にずい道センターから健康診断情報等が郵送されます

窓口の場合

本人確認書類を持参し、ずい道センター窓口へ来所する

窓口で交付請求書に必要事項を記載する

直接又は郵送を選択する。
尚、窓口の場合、来所当日お渡しできない場合がありますのでご了承ください

※個人特定個人情報、健康情報及び作業従事歴情報の利用目的について

収集した個人特定個人情報・健康情報・作業従事歴情報は、本人の許可なくずい道等建設労働者健康情報管理システムその他当協会が必要とされる作業の範囲内以外の目的では使用しません。

※個人特定個人情報、健康情報及び作業従事歴情報の第三者提供について

収集した個人特定個人情報・健康情報・作業従事歴情報は、業務委託先、法律上公的機関への届出・提出が必要な場合を除いて第三者へ提出しません。



建設業労働災害防止協会

ずい道等建設労働者健康情報管理システムセンター

お問合せ先 ☎03-6435-0280

Mail: zuidou_otoiwase@kensaibou.or.jp HP: https://www.kensaibou.or.jp/tunnel_sysyem_info/index.html

詳しくはホームページをご覧ください

建災防 ずい道システム 🔍 で検索

システムのご案内

